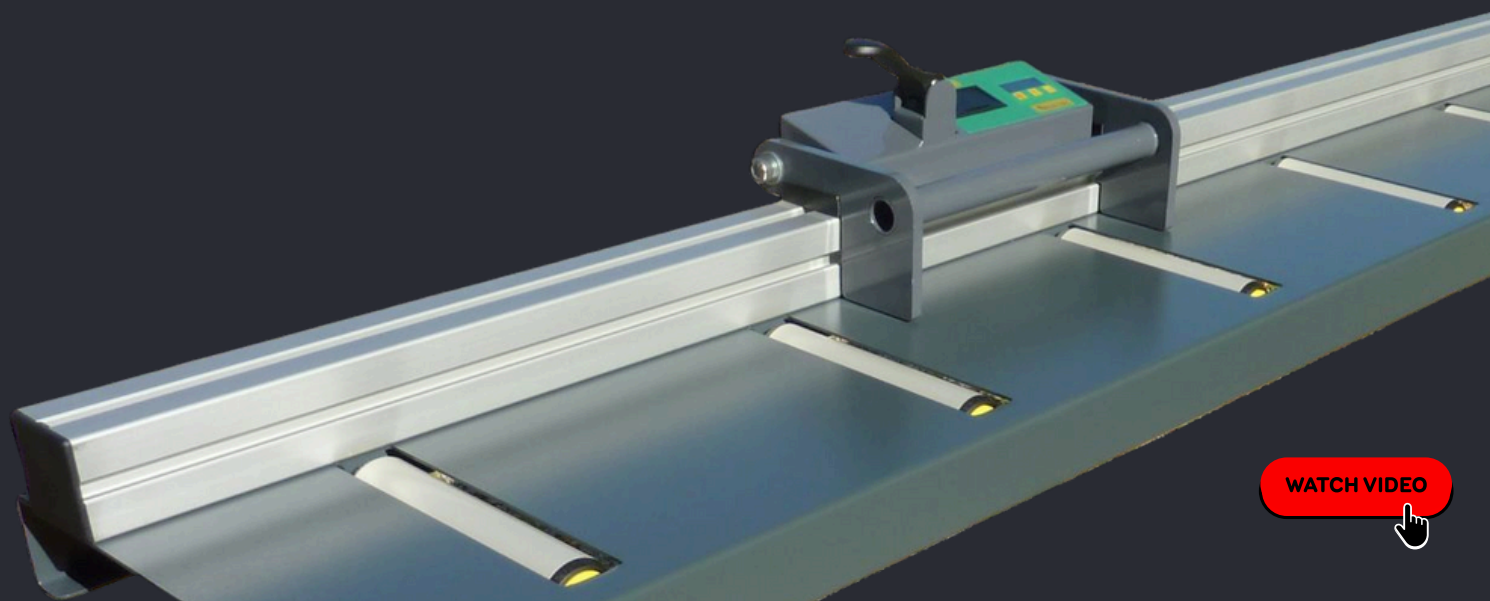
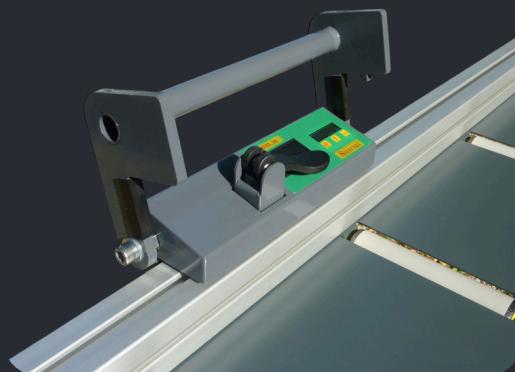
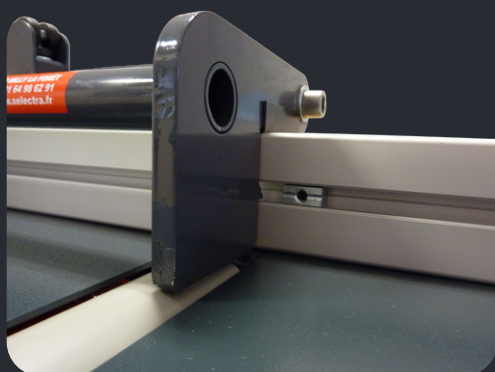


Conçue et fabriquée par SELECTRA voici la solution la plus accessible pour booster votre production.

Butée manuelle à affichage digital BML



WATCH VIDEO



www.selectra.fr



01.64.98.63.04

SELECTRA
ZA-13 RUE DU CHENET
91490 MILLY-LA-FORET



contact@selectra.fr

- Chariot renforcé : compatible Acier, Bois, Aluminium...
- Entraînement direct sur le profil pour plus de précision et de longévité.
- Bande magnétique protégée par feuillard inox.
- Installation facile avec écrous coulisseaux sur le dessous et une alimentation sans fil (pile AA)
- Lecture rapide sur écran LCD et calibration rapide
- Mesure précise : $\pm 0,1$ mm/m
- Disponible dans toutes les longueurs : de 2 à 15 mètres
- Adaptable sur tous types de machines
- Option : bras rallongé (+1 mètre) pour un positionnement au plus près de la lame
- Conçue et fabriquée dans nos ateliers de Milly la forêt



www.selectra.fr



01.64.98.63.04

SELECTRA
ZA-13 RUE DU CHENET
91490 MILLY-LA-FORET



contact@selectra.fr

Pour une installation complète, nous proposons également une gamme de tables parfaitement compatibles avec la butée BML.

Disponibles en version à rouleaux ou lisse, deux modèles sont proposés selon votre domaine d'activité.

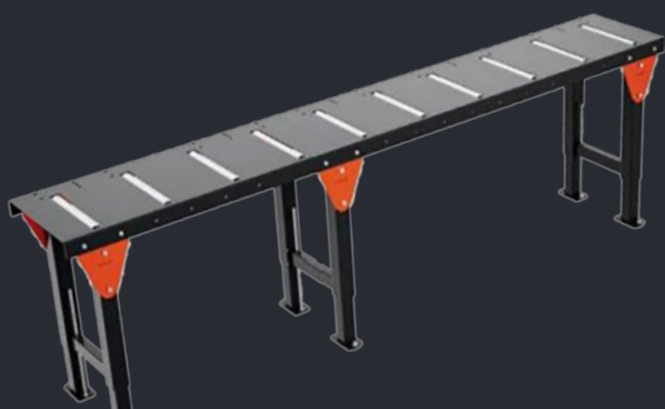


Table Tiger Stop double-pieds

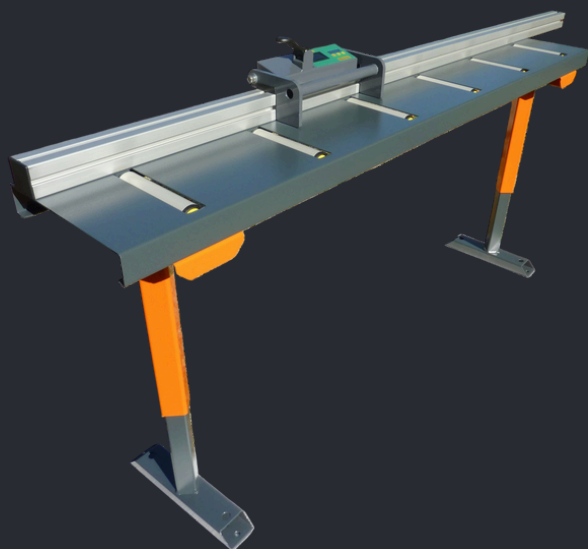


Table SawGear monopied



www.selectra.fr



01.64.98.63.04

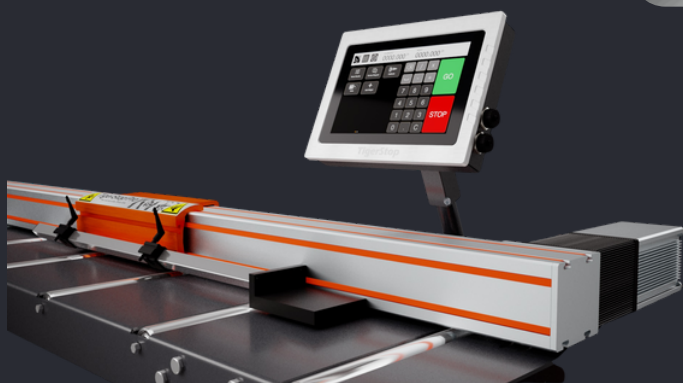
SELECTRA
ZA-13 RUE DU CHENET
91490 MILLY-LA-FORET



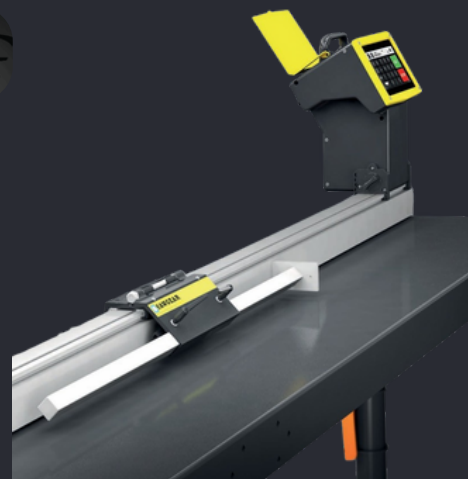
contact@selectra.fr

Nous sommes également l'agent en France pour Tiger Stop leader mondial dans le domaine des solutions de positionnement numérique et de sciage.

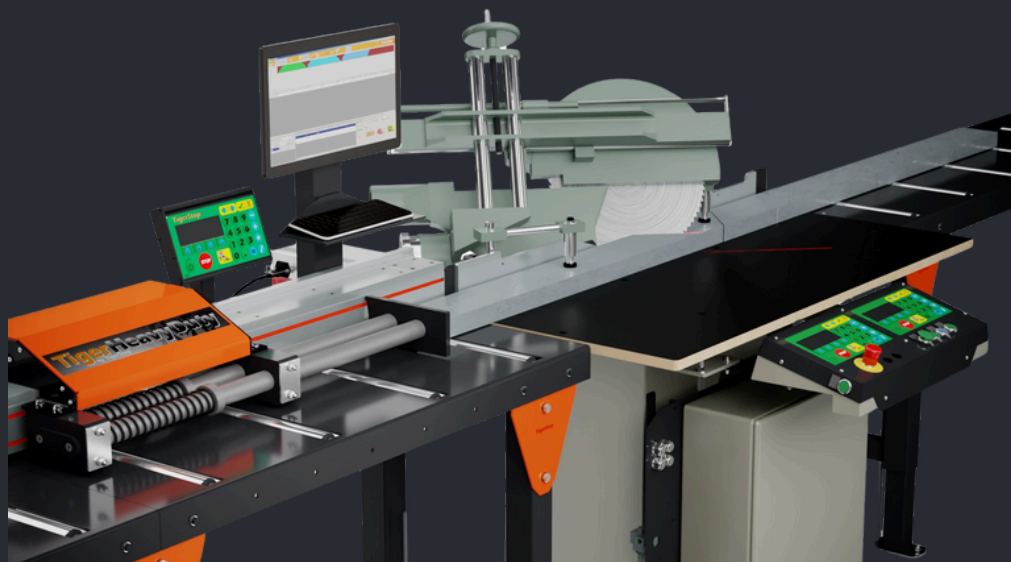
N'hésitez pas à nous demander la documentation sur ces machines si vous souhaitez améliorer encore votre productivité.



Pousseur/Butée numérique Tiger Stop



Butée numérique SawGear



Tiger Angle 3D



www.selectra.fr



01.64.98.63.04

SELECTRA
ZA-13 RUE DU CHENET
91490 MILLY-LA-FORET



contact@selectra.fr

Depuis 1989, **Selectra** accompagne des entreprises de toutes tailles, des PME spécialisées aux grands groupes industriels dans l'intégration de solutions innovantes : Machines de coupes, butées de positionnement numérique et lasers.

Notre expertise est reconnue dans de nombreux secteurs et nous sommes fiers de compter parmi nos références plusieurs clients prestigieux.

Grâce à une couverture nationale, nos chargés d'affaires et techniciens vous accompagnent sur le terrain, pour vous conseiller, installer et maintenir vos équipements avec réactivité.

SIÈGE SELECTRA

Z.A. - 13 rue du Chenêt
91490 MILLY-LA-FORÊT

☎ 01 64 98 63 04

✉ siege@selectra.fr

ANTENNE NORD-EST

☎ 06 51 69 67 37

✉ nordest@selectra.fr

ANTENNE OUEST

☎ 06 38 69 39 77

✉ ouest@selectra.fr

ANTENNE SUD-EST

☎ 06 51 54 56 37

✉ sudest@selectra.fr



www.selectra.fr



01.64.98.63.04

SELECTRA
ZA-13 RUE DU CHENET
91490 MILLY-LA-FORET



contact@selectra.fr