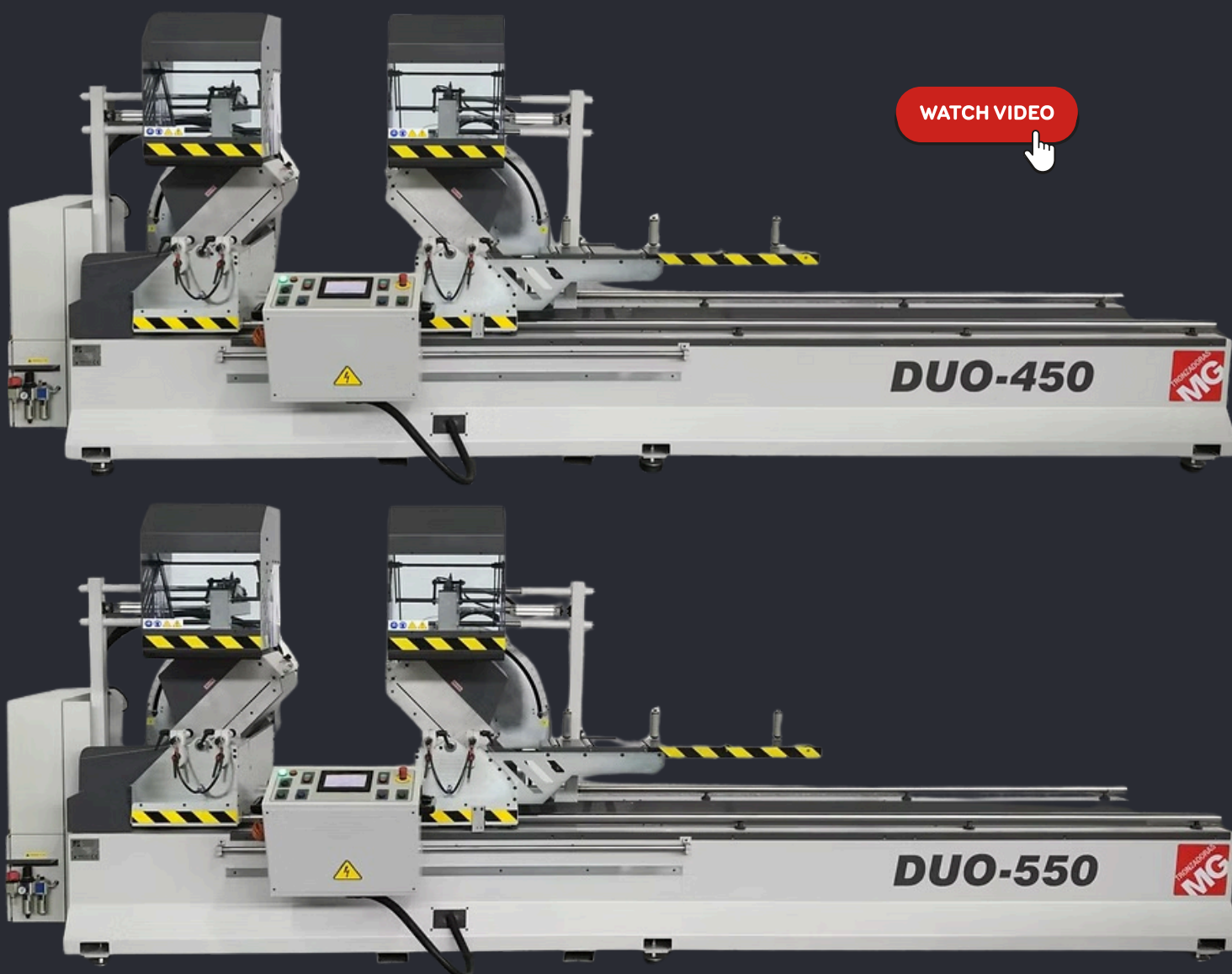


En partenariat avec MG TRONZADORAS, fabricant reconnu pour ses solutions de tronçonnage industrielles depuis 1972.

## Tronçonneuse double-tête DUO-450 et 550



[www.selectra.fr](http://www.selectra.fr)



01.64.98.63.04

SELECTRA  
ZA-13 RUE DU CHENET  
91490 MILLY-LA-FORET



[contact@selectra.fr](mailto:contact@selectra.fr)



[www.selectra.fr](http://www.selectra.fr)



01.64.98.63.04

SELECTRA  
ZA-13 RUE DU CHENET  
91490 MILLY-LA-FORET



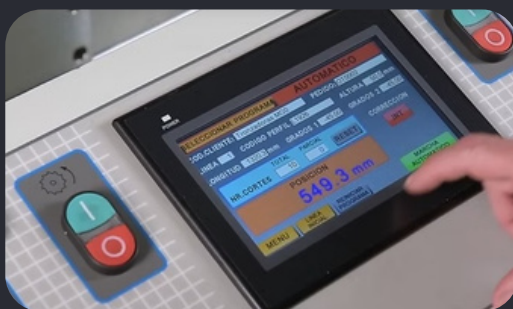
[contact@selectra.fr](mailto:contact@selectra.fr)



### DUO-450 et 550

- Lames TCT Ø 450 mm ou Ø 550 incluses.
- Rotation automatiques pour les angles -45°, 90°, +45° et angles intermédiaires réglables avec butées mécanique.
- Avance de coupe réglable pour une finition parfaite.
- ◆ Pilotage intuitif :
  - Écran tactile OMRON/GMT 7" simple et ergonomique
  - Jusqu'à 10 programmes de coupe, chacun avec 50 lignes
  - Gestion complète des listes de coupe : code profil, hauteur, angles, nombre de pièces.
  - Transfert facile des listes de coupe via une clef USB.
  - Logiciel PC gratuit pour créer les programmes .
- ◆ Polyvalence de travail :  
4 modes : manuel, semi-automatique, automatique et pas à pas
- ◆ Sécurité renforcée :
  - Capots pneumatiques intégrales avec écran de sécurité en polycarbonate
  - Aide au diagnostic : manque de pression, défaut moteur, erreur de positionnement.
  - Bridage pneumatique basse pression
  - commande bimanuelle
- ◆ Capacités :
  - Longueur de coupe jusqu'à 4000mm en simultané et 7 500 mm en semi-automatique
  - Support à rouleaux (longueur 1 200 mm)
- ◆ Fiabilité & durabilité :
  - Moteur 2,2 kW (≈3 HP) triphasé 220/380 V + moteur 0.37 kw
  - Lubrification air/huile

#### Options :



- Presseurs pneumatiques verticaux
- Lubrification par micro-pulvérisation
- Connexion Ethernet + logiciel PC MG
- Imprimante d'étiquettes
- Aspirateur

[www.selectra.fr](http://www.selectra.fr)



01.64.98.63.04

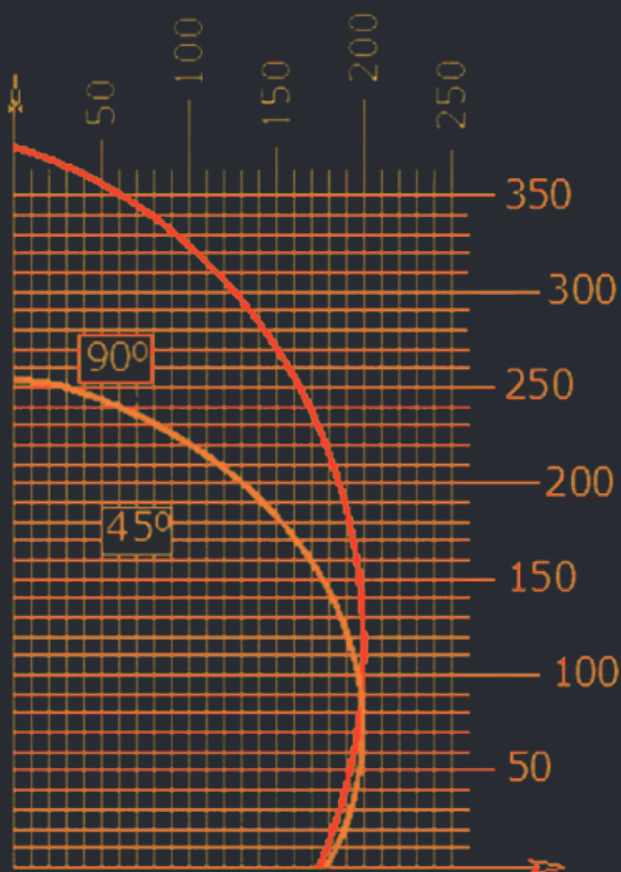
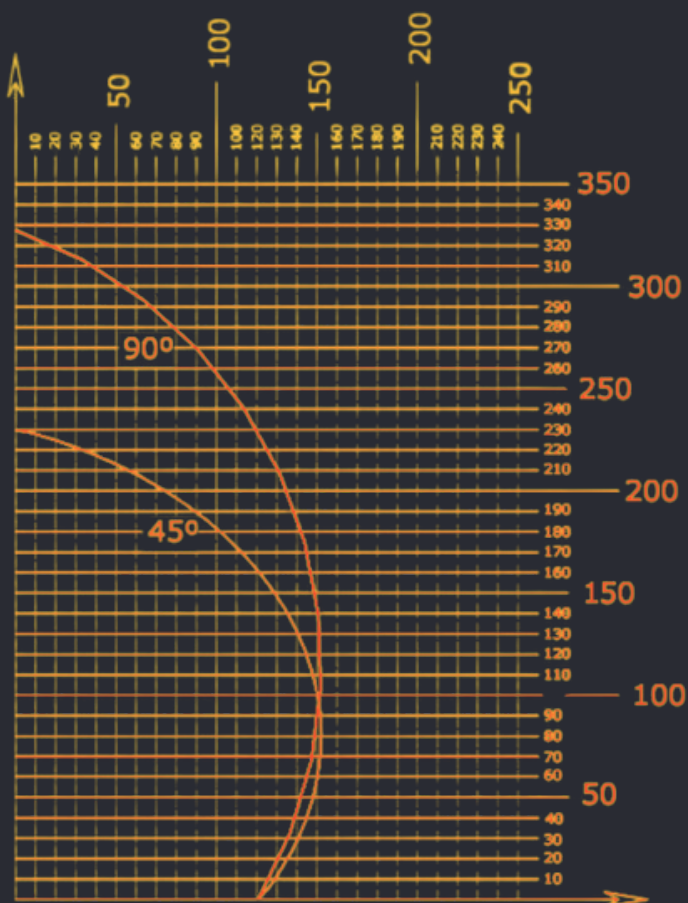
SELECTRA  
ZA-13 RUE DU CHENET  
91490 MILLY-LA-FORET



[contact@selectra.fr](mailto:contact@selectra.fr)



### DUO-450



[www.selectra.fr](http://www.selectra.fr)



01.64.98.63.04

SELECTRA  
ZA-13 RUE DU CHENET  
91490 MILLY-LA-FORET



[contact@selectra.fr](mailto:contact@selectra.fr)



[www.selectra.fr](http://www.selectra.fr)



01.64.98.63.04

SELECTRA  
ZA-13 RUE DU CHENET  
91490 MILLY-LA-FORET

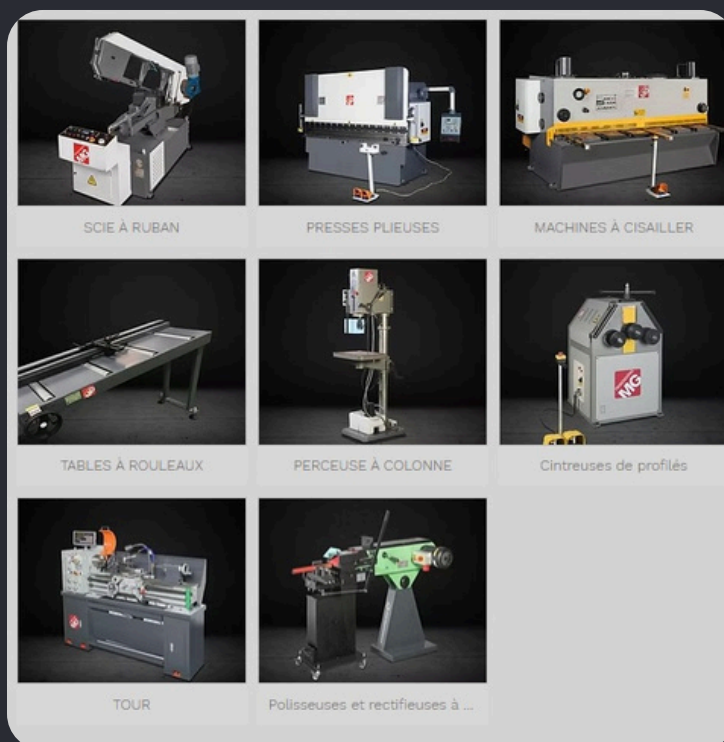
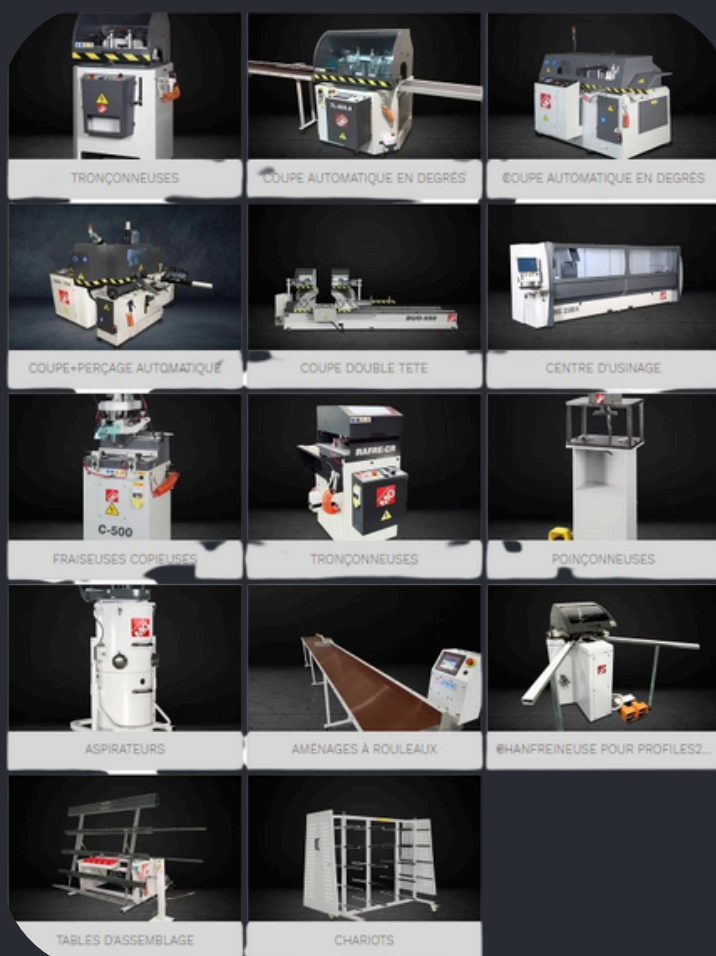


[contact@selectra.fr](mailto:contact@selectra.fr)



### DUO-450 et 550

\* La gamme **MG TRONZADORAS** comprend également des tronçonneuses simple tête jusqu'au diamètre de lame 800mm ainsi que des scies automatiques, scies à rubans, grugeuses en bout, tables d'assemblages etc...



[www.selectra.fr](http://www.selectra.fr)



01.64.98.63.04

**SELECTRA**  
ZA-13 RUE DU CHENET  
91490 MILLY-LA-FORET



[contact@selectra.fr](mailto:contact@selectra.fr)

Depuis 1989, **Selectra** accompagne des entreprises de toutes tailles, des PME spécialisées aux grands groupes industriels dans l'intégration de solutions innovantes : Machines de coupes, butées de positionnement numérique et lasers.

Notre expertise est reconnue dans de nombreux secteurs et nous sommes fiers de compter parmi nos références plusieurs clients prestigieux.

Grâce à une couverture nationale, nos chargés d'affaires et techniciens vous accompagnent sur le terrain, pour vous conseiller, installer et maintenir vos équipements avec réactivité.

### SIÈGE SELECTRA

Z.A. - 13 rue du Chenêt  
91490 MILLY-LA-FORÊT

☎ 01 64 98 63 04

✉ [siege@selectra.fr](mailto:siege@selectra.fr)

### ANTENNE NORD-EST

☎ 06 51 69 67 37

✉ [nordest@selectra.fr](mailto:nordest@selectra.fr)

### ANTENNE OUEST

☎ 06 38 69 39 77

✉ [ouest@selectra.fr](mailto:ouest@selectra.fr)

### ANTENNE SUD-EST

☎ 06 51 54 56 37

✉ [sudest@selectra.fr](mailto:sudest@selectra.fr)



[www.selectra.fr](http://www.selectra.fr)



01.64.98.63.04

**SELECTRA**  
ZA-13 RUE DU CHENET  
91490 MILLY-LA-FORET



[contact@selectra.fr](mailto:contact@selectra.fr)